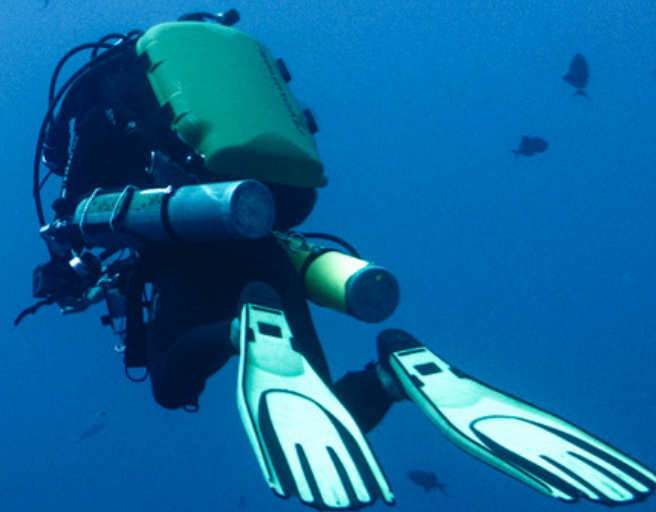


SEASTEMIC

SENSIBILISATION
ENVIRONNEMENTALE

FORMATION

CONSEIL



RELIER LES HOMMES LES IDÉES LES ACTIONS

SEASTEMIC

RELIER LES HOMMES
LES IDÉES LES ACTIONS

ERIC CROS

INGÉNIEUR, PLONGEUR SCIENTIFIQUE, PHOTOGRAPHE ET CONFÉRENCIER

Fondateur de SEASTEMIC

Mon parcours :

Ingénieur d'étude et conception en développement informatique, à partir de 2003 j'évolue vers des postes de chef de projet à l'international puis de management et direction de projets. J'assume ensuite le rôle de directeur des opérations d'un cabinet de conseil. En tant que bras droit du directeur général j'accompagne la croissance de 30 à 120 personnes en 4 ans puis supervise la fusion dans un groupe de 5000 personnes où je forme les équipes de managers.

Durant 15 ans j'acquiers ainsi une expertise dans le management, les méthodes agiles, l'intelligence collective et la conduite du changement ainsi que dans la relation client, la gestion financière et la gestion de crise.

Je suis intervenu pour différents secteurs d'activité : spatial, aéronautique, télécoms, ferroviaire, ou encore la logistique et l'assurance.

L'événement :

En 2016, année charnière, je pars en voyage au long court pendant un an autour du monde. Je pratique la plongée sous-marine et la photographie. Durant ce voyage mes valeurs environnementales et convictions profondes sur le besoin de lien pour le bon fonctionnement d'une société se sont encore plus affirmées.

Au retour je décide de me former aux enjeux environnementaux ainsi qu'à la plongée scientifique. Dans cette optique, en septembre 2017, je fonde la société Seastemic, une société née du constat du besoin de vision globale pour répondre aux problématiques complexes et aux défis du 21^{ème} siècle.

En 2019, je participe à une mission scientifique internationale Franco-Mexicaine avec le CNRS, l'IRD et l'IFREMER sur l'atoll de Clipperton en tant que plongeur scientifique.

Ma mission :

J'interviens dorénavant sur des activités de sensibilisation, de formation et de conseil sur les enjeux environnementaux. J'accompagne des entreprises, associations, écoles et des collectivités pour une meilleure compréhension, prise en compte et préservation de la nature.

De manière régulière je retourne sur des missions de terrain, terrestres ou sous-marines, pour continuer à apprendre, observer, étudier, préserver et témoigner au travers de mon travail photographique.

*«Quand tu veux construire un bateau,
ne commence pas par rassembler du bois,
couper des planches et distribuer du travail;
mais réveille au sein des Hommes
le désir de la mer grande et belle.»*

Antoine de Saint-Exupéry





SEASTEMIC
RELIER LES HOMMES
LES IDÉES LES ACTIONS

ERIC CROS

MON PARCOURS PROFESSIONNEL

INGÉNIEUR



Diplôme d'Ingénieur Informatique
Option Télécoms et Réseaux

#TECHFORGOOD | 15 ANS D'EXPÉRIENCE

Formation & Ingénierie Pédagogique
Conseil & Approche Systémique
Transition & Conduite Du Changement
Management & Intelligence Collective
Ingénierie Informatique & Méthodes Agiles

PLONGEUR SCIENTIFIQUE PHOTOGRAPHE SOUS-MARIN



Diplôme universitaire de Plongée
Scientifique en Environnement Marin

#DIVEFORGOOD | 5 ANS D'EXPÉRIENCE

Missions De Plongée Scientifique
Photographie Sous-Marine
Plongeur Recycleur lantd Normoxic Trimix 60m
Moniteur de Plongée (MF1, DEJEPS, CAH2B)

FORMATEUR CONFÉRENCIER

#EDUCATEFORGOOD | 2 ANS D'EXPÉRIENCE

Formation et Sensibilisation
aux enjeux environnementaux



UNE SOCIÉTÉ NÉE DU CONSTAT DU BESOIN DE **VISION GLOBALE** , DE **LIEN** ET DE **SAVOIR**

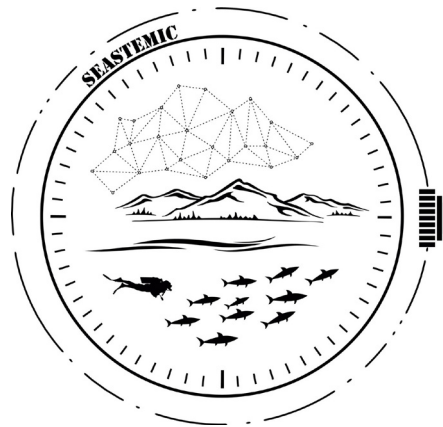
J'ai touché du doigt ces 15 dernières années les limitations que nous avons à agir avec discernement sur des problématiques complexes et multifactorielles.

Tant dans le monde de l'entreprise que dans le quotidien de chacun et dans les politiques publiques, face aux enjeux environnementaux il manque souvent une vision globale et une compréhension partagée de tous.

L'approche analytique qui consiste à diviser les problèmes en sous parties et à les adresser indépendamment les uns des autres par des experts cloisonnés, bien que pertinente et efficace, a aussi ses limites.

C'est pourquoi je privilégie

L'APPROCHE SYSTÉMIQUE ET LA NOTION DE RE-LIER.



Il ne faut pas confondre vision systémique et vision généraliste. Il n'existe pas de solution simpliste à des problèmes complexes. Il faut garder à l'esprit ses expertises et les complémentarités de chacun.

Au travers de mes interventions j'apporte une vision d'ensemble et permet la prise de recul nécessaire pour croiser les compétences, les expertises et re-lie les équipes et les aider à se projeter dans les solutions.

Mes expertises touchent plusieurs domaines : les technologies numériques, l'aspect méthodologique et organisationnel et surtout la pédagogie et la transmission du savoir par la promotion de l'intelligence collective.

Par la plongée sous-marine et la photographie je vais aussi à la rencontre d'une faune et d'une flore souvent méconnue. Ces témoignages de retours terrain appuient mes interventions.

Par la formation de plongeurs en tant que moniteurs, j'adresse les sujets émotionnels et physiques pour dépasser ses peurs. Amener à découvrir un nouveau milieu, passer de l'autre côté du miroir de notre planète bleue, changer son regard sur le monde que nous habitons est essentiel. Malheureusement trop souvent ignoré en pédagogie dans la formation professionnelle, les émotions sont pourtant primordiales pour justement se mettre en mouvement... 'é-motion' ! Je les utilise dans le contexte des ateliers de sensibilisation aux enjeux environnementaux.

Aujourd'hui je met mes différentes compétences au service d'une seule et même démarche : Accompagner la transition écologique et économique des entreprises et de la société dans son ensemble.



SEASTEMIC

RELIER LES HOMMES
LES IDÉES LES ACTIONS

VISION GLOBALE, PÉDAGOGIE ET COMPRÉHENSION DES ENJEUX ENVIRONNEMENTAUX

POUR RENFORCER LES LIENS ET DÉVELOPPER LE SAVOIR POUR SAVOIR AGIR AVEC SENS ET DISCERNEMENT.

SAVOIR

CONFÉRENCES

- Océan & Plastique
- Transition & Changement
- Eco Anxiété & Action

EXPOSITION PHOTOGRAPHIQUE

- Planète Mer(e) - un Oeil dans l'Océan

FORMATION

ATELIERS COLLABORATIF & VULGARISATION SCIENTIFIQUE

- Fresque Océane
- Fresque de la Biodiversité
- Fresque du Climat

CONSEIL

CONSEIL AUX ENTREPRISES

- Transition & Conduite de changement
- Management & Intelligence collective
- Accompagnement RSE via le référentiel du label «Ocean Approved» de la Fondation de la mer.

SEASTEMIC

RELIER LES HOMMES
LES IDÉES LES ACTIONS

FRESQUE DU CLIMAT

#ENJEUX ENVIRONNEMENTAUX #FORMATION

#Changement Climatique



LA FRESQUE
DU CLIMAT

ANIMATION DE LA FRESQUE DU CLIMAT

3h00 (HORS PRÉPARATION)

C'EST QUOI ?

La fresque du climat est un atelier **scientifique, collaboratif et créatif** conçu pour sensibiliser de façon ludique au changement climatique. L'atelier est **aussi bien conçu pour les novices que pour les connaisseurs**. Les premiers vont découvrir le sujet et déconstruire leurs préjugés, tandis que les seconds vont approfondir et structurer leurs connaissances.

Cet atelier de vulgarisation scientifique en pédagogie active, basé sur l'intelligence collective transmet du savoir et de la compréhension globale sur les causes et conséquences du changement climatique. Toutes les informations sont sourcées et issues des rapports scientifiques du GIEC.

POUR QUI ?

Que vous soyez une **entreprise, association, collectivité ou établissement scolaire**, vous pouvez organiser une fresque à l'occasion d'une formation, d'une activité de groupe, d'un plan ou d'une rentrée climat / RSE ou d'un autre évènement de cohésion de groupe.

QUE FAUT-IL POUR FAIRE UNE FRESQUE ?



1 jeu de cartes



Un nombre
illimité de
joueurs



Un animateur



3 heures
d'atelier



Du matériel
(table, papier,
feutres)

COMMENT Y JOUE-T-ON ?

Le fonctionnement est très simple.

Les joueurs sont en **équipe de 4 à 8 joueurs**. Ils disposent de cartes représentant les différentes composantes du changement climatique et se concertent afin de **retrouver les liens de cause à effet** en les positionnant et reliant entre elles.

Un animateur encadre une ou plusieurs équipes afin de les guider durant l'atelier, assurer une bonne communication entre les membres et donner des explications supplémentaires.

LES 4 PHASES DE L'ATELIER :

- 1h - RÉFLEXION** : découvrir et mettre en lien les cartes puis co-construire la fresque.
- 1h - CRÉATIVITÉ** : décompresser, s'approprier la fresque et créer un esprit d'équipe en l'illustrant.
- 15' - RESTITUTION** : partager ce que l'on a appris et l'ancrer grâce à un exposé synthétique.
- 45' - DEBRIEF** : échanger en toute bienveillance sur ses émotions, positions, questions et solutions.



ANIMATION

De 5 à 18 Participants simultanés pour 1 animateur expert
Possible en distanciel via les outils Zoom et Mural (12 participants / animateur)

FOURNI

Jeux de cartes la Fresque du climat.
Papeterie nécessaire
(Rouleaux de papiers, stylos, feutres, posts-its...)

BESOIN

1 table d'environ 2mx1m par groupe de 6 participants
Idéalement (optionnel) un rétro-projecteur ou moyen de projection

SEASTEMIC

RELIER LES HOMMES
LES IDÉES LES ACTIONS

FRESQUE DE LA BIODIVERSITÉ

#ENJEUX ENVIRONNEMENTAUX #FORMATION

#Biodiversité #Ecosystème #Services Ecosystémiques
#Habitats #Changement Climatique #Pression anthropique



ANIMATION DE LA FRESQUE DE LA BIODIVERSITÉ

PÉDAGOGIE ACTIVE POUR COMPRENDRE LA COMPLEXITÉ

Comprendre les enjeux et pressions autour de la biodiversité.

Données se basant sur le rapport de l'IPBES (Equivalent du GIEC côté

Biodiversité). Atelier validé par l'OFB (Office Français pour la Biodiversité)



Fresque
de la
Biodiversité



5 MODULES

- Définition de la biodiversité
- Les services écosystémiques rendus
- L'impact de l'Homme
- Les 5 grandes pressions
- Les conséquences

Résilience ?

Etat de fonctionnement

Perurbation

Temps

Ecosystème diversifié plus résilient

Ecosystème appauvri moins résilient

Agriculture

Matières Premières

Industries

Baisse de la production agricole

Campagne française

Chevêche d'Athéna

Urbanisation

Augmentation des ravageurs et pathogènes

Homogénéisation

Formation du sol

Tourisme

Pollinisation

3 HEURES D'ATELIER

- 20 minutes : comprendre un écosystème.
- 1 heure : 5 lots pour 39 cartes
- 40 minutes : créativité + restitution
- 1 heure : débrief de l'atelier

PARTICIPANTS

- Par groupe de 5 à 18 personnes
1 animateur expert pour 3 groupes de 6
- Distanciel Possible
Outils Zoom et Mural (sans abonnement)
12 personnes maximum / animateur

SEASTEMIC

RELIER LES HOMMES
LES IDÉES LES ACTIONS

FRESQUE OCÉANE

#ENJEUX ENVIRONNEMENTAUX #FORMATION

#Océan #Biodiversité #Services Ecosystémiques #ODD
#Pêche #Pollution #Industries Maritimes #Changement Climatique



LA FRESQUE OCÉANE

3h00 (HORS PRÉPARATION)

C'EST QUOI ?

LA FRESQUE 'CHAPEAU' POUR NOUS QUI VIVONS SUR LA PLANÈTE BLEUE !

Elle nous concerne tous, quel que soit notre secteur d'activité.

Saviez vous que 10 ODD sur 17 sont liés à l'océan ! Cette fresque est transverse sur les sujets du climat, de la biodiversité, et des services écosystémiques. Les thèmes de la pêche, des industries et de la pollution y sont aussi adressés. Une vision globale et une immersion complète... dans l'Océan, sur la planète bleue !

UN ATELIER ENGAGÉ, LUDIQUE ET COLLABORATIF.

Inspiré de « La fresque du climat », le jeu de la Fresque Océane sensibilise aux enjeux liés à l'océan et aux impacts de nos activités sur cet écosystème, y compris depuis la terre.

POUR QUI ?

En présentiel ou en ligne, il s'adresse à tous : Que vous soyez une **entreprise, association, collectivité ou un établissement scolaire**, vous pouvez organiser une fresque à l'occasion d'une formation, d'une activité de groupe, d'un plan ou d'une rentrée climat, d'un projet RSE ou d'un autre évènement de cohésion de groupe.

La Fresque Océane

100 CARTES
6 THÉMATIQUES
1 FRESQUE



La biodiversité marine



Les services écosystémiques



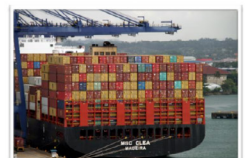
La pêche



La pollution



Le dérèglement climatique



Les industries maritimes

Pour faire une Fresque Océane



UN JEU DE CARTES

Avec du petit matériel (papier, crayons, feutres, gomme et scotch...) et des tables de 1mx2m



UNE ÉQUIPE DE JOUEURS

Entre 4 et 7 personnes par table



UN ANIMATEUR

pour 1 à 3 groupes en fonction de l'expérience de l'animateur



ENTRE 30MIN ET 3H30 D'ATELIER

Selon les modules et le format choisis



LUDIQUE



COLLABORATIF



VISUEL



POUR TOUS

Entreprises, collectivités, ONG
Écoles de voile, de sports nautiques...
Écoles, collèges, lycées, enseignement supérieur
Tous les curieux et amoureux de la mer !



SCIENTIFIQUE



MODULABLE

GIEC, IPBES, FAO, IFREMER

6 PARTIES

Les formats



ATELIER PRÉSENTIEL

Jusqu'à 18 participants par animateur
Matériel nécessaire : de grandes tables

Le plus : possibilité de ne pas faire tous les lots



CONNECTÉ

Limite de 12 participants par animateur
Matériel nécessaire : Zoom + Mural

Le plus : pas de limite géographique...
Le point d'attention : timing !



SALONS / FESTIVAL

Faire jouer à un module sur une table en mode « croupier » de casino !

Le plus : un format hyper dynamique !

Le rôle de l'animateur



ORGANISATEUR



FACILITATEUR



CONNAISSANCE



SEASTEMIC

RELIER LES HOMMES
LES IDÉES LES ACTIONS

FRESQUE OCÉANE

#ENJEUX ENVIRONNEMENTAUX #FORMATION

#Océan #Biodiversité #Services Ecosystémiques #ODD
#Pêche #Pollution #Industries Maritimes #Changement Climatique



ANIMATION

COMMENT ?

Comme pour les autres fresques :

- Présentiel 5 à 18 participants pour un animateur expert
- Distanciel jusqu'à 12 participants par animateur

PARTICULARITÉ

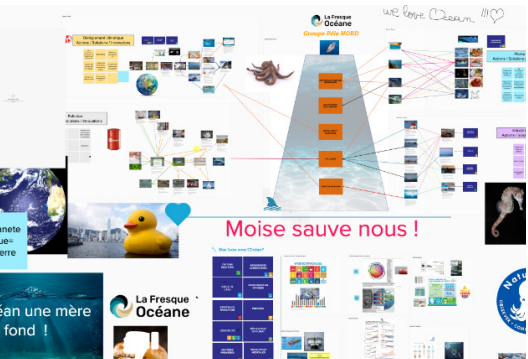
- ADAPTATION POUR FORMATS SUR MESURE POSSIBLE

- **FORMAT CONFÉRENCE INTERACTIVE**

Jusqu'à 200 participants simultanés dans un amphithéâtre, voire 2000 ou plus en distanciel !

Via l'outil Kahoot, les personnes jouent en même temps que l'animateur déroule et explique tous les enjeux en animant une fresque conférence

La Fresque Océane



SEASTEMIC
RELIER LES HOMMES
LES IDÉES LES ACTIONS

CONFERENCE

Océan & Plastique

#Sensibilisation #Océan #Pollution #Plastique #Enjeux #Solutions



CONFÉRENCE PHOTOGRAPHIQUE À BUT DE VULGARISATION SCIENTIFIQUE ET DE SENSIBILISATION.

Conférence sur le plastique dans les Océans avec le retour d'expérience d'une expédition scientifique sur l'Atoll de Clipperton dans l'Océan Pacifique.

La conférence dure 1h30 et permet de parcourir l'ensemble de la thématique Plastique avec une vision globale et mondiale jusqu'à notre quotidien.

Elle est imagée de l'expérience concrète de l'auteur et de ses photographies.

LA FIN DE CETTE CONFÉRENCE LES PARTICIPANTS CONNAÎTRONT

- La définition des plastiques
- Les chiffres clés de cette thématique
- Les enjeux de cette pollution
- Les limites du recyclage
- Le lien entre notre quotidien et ce sujet
- Identifier les solutions
- Démasquer les fausses 'bonnes idées'
- Les pistes d'actions
- Les sources d'informations
- Le 4eme territoire Français de l'Océan Pacifique

EXPÉDITION SCIENTIFIQUE SUR CLIPPERTON

CLIPPERTON LA PASSION
Quatrième territoire Français de l'Océan Pacifique, Clipperton est situé dans l'hémisphère nord. Inhabité et interdit sauf sur autorisation de l'état aux scientifiques et aux militaires.

La dernière expédition scientifique officielle a eu lieu en novembre 2019.

CLIPPERTON - SENTINELLE DE L'OcéAN
Situé à 1280 kms de la terre habitée la plus proche et en dehors des gyres océaniques, Clipperton est un marqueur écologique et une véritable indicateur visuel de l'état de la nature marine vis à vis de la problématique plastique

10° Nord ; 109° Ouest
Terre habitée la plus proche : Acapulco (1280 kms)

CLIPPERTON - PLUS GRANDE COLONIE DE FOUS MASQUÉS AU MONDE

Malheureusement ce n'est pas ce que l'on remarque en premier lorsque l'on débarque sur l'île

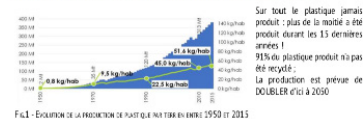
GALERIE PHOTO

Des vidéos réalisées par l'Ifremer par 20ms de force en méditerranée montrent un sac jonchée de plastique...

LA PROBLEMATIQUE PLASTIQUE

DÉFINITION
Un plastique est une matière constituée d'un ou plusieurs polymères auxquels sont ajoutés des charges (pour réduire le coût ou améliorer les propriétés), des plastifiants et des additifs (colorants, anti-oxydants, etc.). Pour des plastiques de même nature chimique, il existe des contenants, voire des milliers de formulations différentes.

1 - 3ème MATERIAUX LE PLUS FABRIQUÉ AU MONDE APRÈS CIMENT ET ACIER



2 - PROPRIÉTÉ ET PROBLÉMATIQUE

Les plastiques ont été conçus à l'origine pour être utilisés comme des matériaux résistants et de longue durée. Paradoxalement, ils sont aujourd'hui de plus en plus utilisés pour des usages uniques de courte durée. Ainsi, la forte croissance de la production plastique est tirée par l'essor du secteur de l'emballage, qui représente son premier débouché : 36 % au niveau mondial soit 158 millions de tonnes en 2016. Il en résulte que 91 % des plastiques mis en circulation deviennent des déchets au bout d'une année.

3 - GESTION : LE 'FANTASME' DU TOUT RECYCLAGE

Continuellement aux idées reçues, le plastique est complexe à recycler ! Seulement 2% est recyclé de manière effective. Recyclage effectif = au moins aussi utile que le produit initial. Le reste est "DOWNCYCLED" - le plastique se dégrade à chaque cycle ! Contrairement au verre et métal qui se recyclent bien. Et la plupart du temps il ne se recycle qu'une seule fois... Puis... Incinérateur ou Entassement ou Nature... et la boucle est (PAS) bouclée

Type de déchets	enfouissement	incinération	recyclage
Plastique	58%	32%	10%

FIG.2 - TRAITEMENT DES DÉCHETS PLASTIQUES EN FRANCE (Source ADEME)

4 - LA POLLUTION INVISIBLE

On trouve de nombreux déchets et résidus plastiques non biodégradables dans la nature ! Ces déchets sont définis en 3 grandes catégories de plastique : Macro Déchets (>5cm) ; Micro Plastiques (1micron à 5mm) ; Nanoplastiques (moins qu'un micron) ; ou Secondaires (résidus de dégradation des Macro Plastiques (Bouteilles Ultra Violet, Oxygène, eau micro-organismes, effets mécaniques...) et enfin Nano Plastiques (1 Nanomètre à 1 Micron). Avec les micro plastiques on commence à passer d'une pollution visible à une pollution invisible...

5 - PLASTIQUE ET OcéAN

Une fois dans l'océan via les cours d'eau : le plastique se déplace via les courants et se concentre dans des gyres (5 en tout) : 2 dans l'hémisphère nord ; 3 dans l'hémisphère sud. Ces gyres regroupent ce qui a été appelé (à tort) des 'continents de plastique'. En fait il s'agit plutôt d'une soupe de micro plastiques

6 - CHIFFRES CLÉS

9 millions de tonnes / an de plastiques ébroués dans l'Océan = 1 camion benne / minute : 80 % des déchets plastiques en mer viennent de la terre... En 2050 on estime qu'il y aura plus de plastiques jetés dans les océans que de poissons.
Le plastique de surface représente seulement 1% du plastique dans l'Océan ; On retrouve du plastique jusqu'à la fosse des marianne (11kms de fond) ; La Méditerranée contient une des plus grande densité de plastique au monde.

7 - IMPACTS

Plus les plastiques sont petits plus ils y a des espèces touchées. Les micro / nano plastiques sont ingérés par toute la chaîne alimentaire ; Micro Plastiques : nano plastiques et plastique en général sort aussi un très bon support pour les bactéries, les virus, des algues, des polluants chimiques... Ils permettent une dispersion massive d'espèces invasives, de pathogènes et augmentent les risques de Zoonose... Des impacts sur les organismes marins déjà étudiés et documentés des conséquences sur la reproduction ; sur le taux de développement cellulaire ; sur le développement de cancérs ; sur le transfert des nano plastiques du système digestif au système circulatoire.

CONFÉRENCE Océan & Plastique

CONFÉRENCE ANIMÉE PAR ERIC CROS,
PHOTOGRAPHE DE L'EXPOSITION
PLONGEUR SCIENTIFIQUE ET FONDATEUR DE SEASTEMIC.COM

Eric Cros est ingénieur, plongeur scientifique, photographe et conférencier. Après avoir voyagé durant un an autour du monde, il a fondé Seastemic. Il intervient sur l'étude, la préservation de la nature et sur la sensibilisation aux enjeux environnementaux.

Passionné de photographie, il nous livre ici un récit issu de ses voyages et d'une expédition scientifique sur l'atoll de Clipperton.

eric.cros@seastemic.com
www.seastemic.com



sponsorisé par



L'ensemble des informations partagées sont sourcées, non militantes et apolitiques.

Les informations de cette conférence sont régulièrement mises à jour en fonction de l'avancement des recherches sur le sujet

SEASTEMIC

RELIER LES HOMMES
LES IDÉES LES ACTIONS

EXPOSITION PHOTOGRAPHIQUE

PLANÈTE MER(E) - UN OËIL DANS L'OcéAN



Photographe : Eric Cros

Voyagez autour du monde, de la Méditerranée jusqu'en Polynésie,
en quête de beauté et de sauvegarde de la nature marine.

Du coralligène de Méditerranée aux fous masqués
de Clipperton en passant par les dauphins de
Rangiroa dans l'archipel des Tuamotu en Polynésie
Française, un voyage sur l'eau et sous l'eau.



EXPOSITION PHOTO

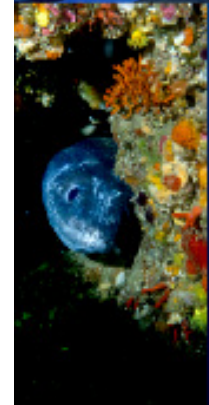


PLANÈTE MER(E),
UN OËIL DANS L'OcéAN

par Eric CROS

Une exposition photo pour **APPRENDRE**,
S'ÉMERVEILLER, **S'INDIGNER** et faire croître
l'envie de défendre la beauté fragile de notre
planète, notre Planète Mer(e).

*Expo en situation lors de l'accueil au sein de «la galerie
de l'oeil» d'Edf Bazacle à Toulouse du 14 septembre au 28
novembre 2021 (salle bleu)*



SEASTEMIC
RELIER LES HOMMES
LES IDÉES LES ACTIONS

EXPOSITION PHOTOGRAPHIQUE

PLANÈTE MER(E) - UN Oeil DANS L'OcéAN



Photographe : Eric Cros

APERÇU DE LA SÉRIE «BLEU»



SEASTEMIC

RELIER LES HOMMES
LES IDÉES LES ACTIONS

EXPOSITION PHOTOGRAPHIQUE

PLANÈTE MER(E) - UN OÛIL DANS L'OcéAN



Photographe : Eric Cros

APERÇU DE LA SÉRIE «CLIPPERTON»



Expo en situation lors de l'accueil au sein de «la galerie de l'oeil» d'Edf Bazacle à Toulouse du 14 septembre au 28 novembre 2021 (salle Clipperton)

SEASTEMIC
RELIER LES HOMMES
LES IDÉES LES ACTIONS

ILS NOUS FONT CONFIANCE



CRIOBE



Lycée de l'Espace
Lycée Pierre Paul RIQUET





SEASTEMIC

RELIER LES HOMMES
LES IDÉES LES ACTIONS

CONTACT

> ERIC CROS, FONDATEUR DE SEASTEMIC



VISION GLOBALE, PÉDAGOGIE ET COMPRÉHENSION DES ENJEUX ENVIRONNEMENTAUX
RENFORCER LES LIENS ET DÉVELOPPER LE SAVOIR POUR SAVOIR AGIR AVEC SENS ET DISCERNEMENT.

POUR TOUTE DEMANDE

RENSEIGNEMENT, DEVIS OU PRESTATION SUR MESURE

N'HÉSITÉZ PAS À ME CONTACTER

ERIC.CROS@SEASTEMIC.COM

+33 (0)6 48 69 05 68

<https://www.linkedin.com>

[/in/ericcros/](https://www.linkedin.com/in/ericcros/) 

WWW.SEASTEMIC.COM

